

# Artesanía e industria en la Elda contemporánea



Elda, 1858



Casa de Rosas

Casa Pepe Barata

Casa Manuel Maestre

Casa de las Beltranas

Casino Eldense

## En esta ruta:

- Profundizarás en el tránsito de una modesta villa basada en la agricultura, la artesanía y el comercio, que se va transformando progresivamente en una ciudad industrial, con una gran crecimiento de la población.
- Te acercaras a nuestro mundo actual, con sus problemas, y a las grandes transformaciones que ha experimentado la vida de los eldenses en el siglo XX.
- Visitarás el Casino Eldense y la Tourist Info, y te aproximarás a las claves que explican la Elda contemporánea a través del Museo del Calzado.
- Conocerás distintas actividades comerciales, turísticas y artesanales de nuestra ciudad.
- Apreciarás y respetarás nuestro patrimonio más cercano en el tiempo, descubriendo diferentes fuentes de información para conocer el presente.

Los edificios y la arquitectura histórica de la calle Nueva fueron el símbolo y la expresión de la riqueza de propietarios terratenientes, importantes profesionales liberales y burgueses industriales que dirigen la vida política y económica de Elda desde mediados del siglo XIX hasta la Guerra Civil.

## Casino Eldense: ocio y negocio



La Sociedad **Casino Eldense** (1901) fue creada por la burguesía emergente de inicios del siglo XX para su instrucción y recreo. El edificio histórico del Casino, mezcla de diferentes estilos arquitectónicos, se inauguró en 1904 en la calle Nueva. Durante las siguientes décadas, fue el centro de la vida social, cultural y recreativa de la ciudad. En la Guerra Civil (1936-1939), el Casino fue requisado y convertido en hospital, escuela y lugar de distribución de evacuados. En los años posteriores a la guerra, el Casino fue recuperando parte de su importancia en Elda.

Durante las últimas décadas del siglo XX, experimentó una progresiva decadencia. En 2006 el edificio y la propia sociedad fueron reformadas, adquiriendo su modernizada imagen actual.



## Artesanía y comercio: oficio y tradición en los inicios del siglo XXI



Algunos comercios de Elda todavía mantienen vivas antiguas tradiciones artesanales, como talleres de confección, de restauración de muebles y de fabricación de zapatos artesanos, así como hornos tradicionales de pan y talleres cerámicos. Estos negocios destacan por el trato personalizado, la conservación de oficios ancestrales y la calidad y singularidad del producto.



La Clave de Elda

J. Laurent



# Artesanía e industria en la Elda contemporánea

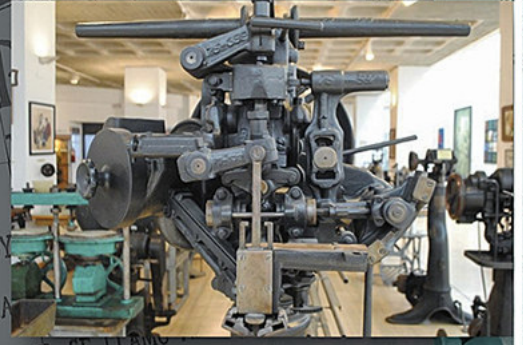
## El Museo del Calzado

Patrimonio cultural, historia, industria y promoción de Elda

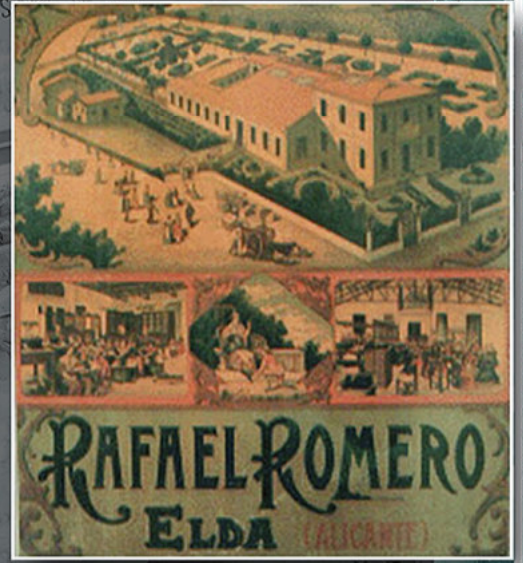
El Museo del Calzado custodia y conserva los testimonios de la industria zapatera eldense nacida a mediados del siglo XIX y que se ha convertido en seña de identidad económica y cultural de Elda.



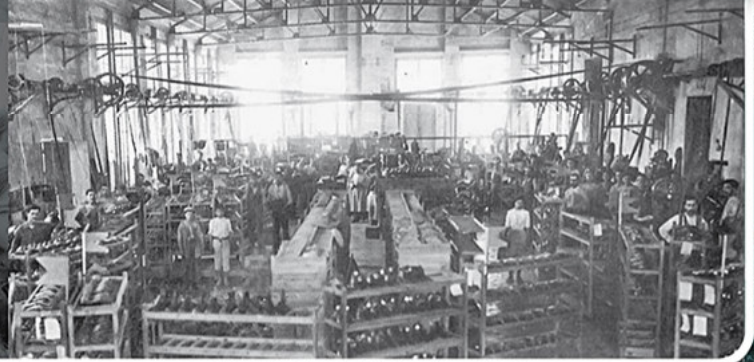
Construido sobre la antigua FICIA (Feria Internacional del Calzado e Industrias Afines) e inaugurado en 1999, está considerado uno de los principales museos de calzado del mundo por su superficie expositiva y sus amplias y variadas colecciones de zapatos, herramientas, maquinaria y documentación.



En dos plantas y cuatro grandes salas encontramos secciones temáticas como El calzado en la Historia de la Humanidad, Calzado del Mundo, Zapatos de Famosos, Calzado y Deporte, La Moda en el Calzado, Miniaturas, Concurso Internacional Lápiz de Oro, entre otras, al tiempo que rincones y espacios para conocer la fabricación de las hormas, la mecanización del proceso productivo, la historia de la FICIA, las antiguas grandes fábricas, las personas y personajes que contribuyeron a hacer grande la industria, etc.



Entre las actividades organizadas por el Museo del Calzado destaca el premio "Mejor Calzada de España" para promocionar el calzado español de calidad.



La Clave de Elda